

SPACE Academy

“Turn our expertise into your performance”

CATALOGUE DE FORMATIONS 2019

Expert Aéronautique et Spatial

ON-QUALITY

ON-TIME

ON-COST

AMELIORATION DE LA PERFORMANCE INDUSTRIELLE

EDITO



Le mot de notre directeur Christophe CABARET

Très simplement, SPACE est :

- Un réseau d'intelligence collective et d'échanges d'expériences.
- Des événements collaboratifs entre donneurs d'ordres et fournisseurs.
- Une offre de formations spécialisées en Supply Chain aéronautique.
- Des experts prêts à vous soutenir dans vos projets industriels.

SPACE est connu également pour ses projets Performances Industrielles qui accompagnent la montée en compétences des entreprises européennes.

A ce jour, nous avons déployé plus de 1 000 projets en TPE / PME / ETI, ce qui nous permet d'être reconnus par la filière comme le référent de l'amélioration de la performance industrielle aéronautique et spatiale. Les résultats tangibles de tous ces projets sont nos meilleurs ambassadeurs.



Le mot de notre responsable de formation Yang LEVRIER

SPACE Academy est le complément indispensable à vos axes de progrès dont nous sommes par ADN, le partenaire naturel et volontaire. J'ai ainsi le plaisir de vous présenter en quelques lignes l'essentiel de notre démarche :

NOS FORMATIONS vous apporteront des outils, des méthodes et des compétences opérationnelles de façon pragmatique. En 2019, notre

catalogue s'enrichit de 7 nouvelles formations en planification, qualité, achat et management.

NOTRE EXPERTISE est fondée sur la richesse de l'expérience terrain de nos consultants, tous spécialistes dans leur domaine.

Attentifs aux problématiques auxquelles sont confrontées les entreprises de la filière, nous trouvons ensemble la solution la mieux adaptée à vos besoins. La qualité de nos formations et votre satisfaction sont notre objectif premier.

NOS ATOUTS : des sessions INTER/INTRA/SUR MESURE, avec des journées optionnelles de mise en pratique sur site pour vous aider à transformer les compétences acquises en résultats. « Turn our expertise into your performance ».

Nous avons conçu ce catalogue afin de vous accompagner dans la construction de votre plan de formation. Mon équipe et moi-même seront heureux de vous accueillir lors de nos prochaines sessions.

Recommandées par :

AIRBUS

DAHER

DASSAULT

LATÉCOÈRE

GIFAS

SAFRAN

LIEBHERR

MBDA

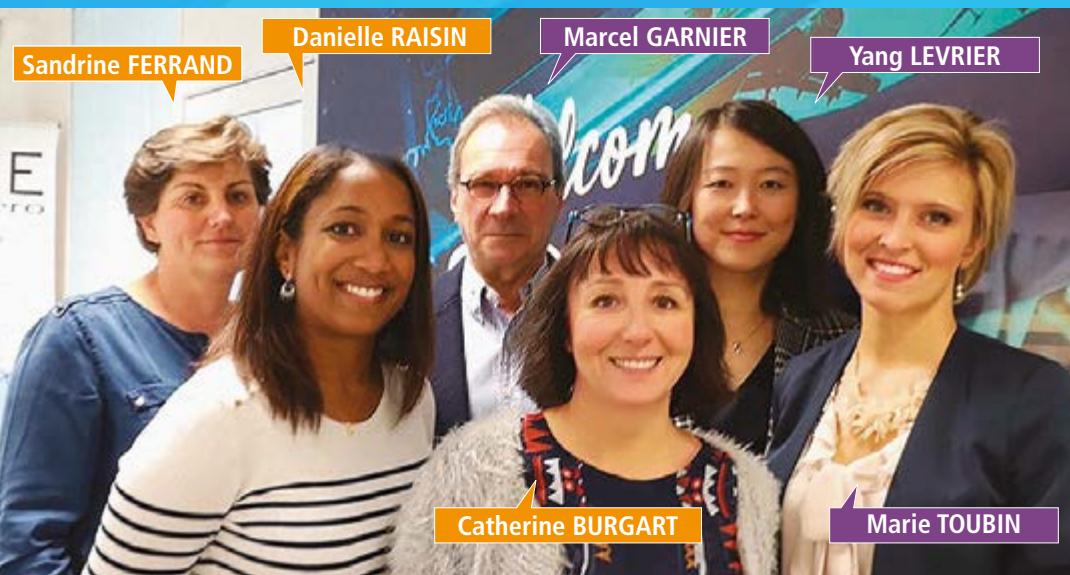
Rockwell Collins

THALES

SAFRAN

GIFAS

SAFRAN



Equipe Gestion de Formation

✉ training@space-aero.org
 🕒 Standard Formation +33 (0)5 32 09 37 51
 🕒 Catherine BURGART +33 (0)5 32 09 45 90
 🕒 Danielle RAISIN +33 (0)5 32 09 45 89
 🕒 Sandrine FERRAND +33 (0)5 32 09 45 88

Equipe Conseils Formation

Yang LEVRIER
Responsable formation référente Donneurs d'Ordres
 🕒 +33 (0)5 32 09 45 91
 ✉ yang.levrier@space-aero.org

Marie TOUBIN
*Conseillère formation ETI / PME / TPE France
 Hors Nouvelle Aquitaine et dpts 12 / 32 / 46 / 65*
 🕒 +33 (0)6 12 78 66 03
 ✉ marie.toubin@space-aero.org

Marcel GARNIER
*Conseiller formation ETI / PME / TPE
 Spécialiste Nouvelle Aquitaine et dpts 12 / 32 / 46 / 65*
 🕒 +33 (0)6 38 90 44 16
 ✉ marcel.garnier@space-aero.org

Les chiffres clés du service formation

11

C'est l'âge de SPACE, association à but non lucratif dédiée à l'amélioration de la performance industrielle de la filière aéronautique et spatiale

97

C'est le taux de satisfaction exprimé par nos stagiaires

20

C'est le nombre de formations expertes, conçues au contact des PME de la filière, en adéquation avec leurs besoins

5000

C'est le nombre de stagiaires formés par SPACE issus de l'aéronautique et du spatial

100%

du territoire national couvert par nos formations

SOMMAIRE

PLANIFICATION

Fondamentaux de la planification "MRPII"	10/11
Maîtrise des Capacités	12/13
Plan Industriel et Commercial PIC (1 jour)	14/15
Plan Directeur de Production PDP (2 jours) .. NOUVEAUTÉ	16/17
Mise en œuvre d'un ERP - Clés de réussite	18/19

ACHAT / APPROVISIONNEMENT

Bonnes pratiques des approvisionnements..... NOUVEAUTÉ	38/39
Managements des Achats..... NOUVEAUTÉ	40/41
Gestion de la performance fournisseur	42/43

FLUX

Fondamentaux du LEAN.....	22/23
Management Visuel de la performance.....	24/25
Optimisation des flux - Réduction de taille de lots	26/27

HOMMES & DÉVELOPPEMENT

Animateur d'îlot – Développer son leadership	46/47
Manager intermédiaire - Faire face aux nouveaux défis ... NOUVEAUTÉ	48/49
Conduire le changement dans un contexte projet .. NOUVEAUTÉ	50/51

QUALITÉ

Méthodes de Résolution de Problèmes	30/31
Gestion des risques	32/33
APQP en production aéronautique (3 jours) ... NOUVEAUTÉ	34/35

ORGANISATION ET PILOTAGE

Fondamentaux du pilotage des coûts de production et de la trésorerie	54/55
MASCOT (Bonnes pratiques en gestion Supply Chain Aero) Briques maturité (4 jours)	56/57
Déploiement d'objectifs & plan d'actions	58/59

PLANIFICATION

Votre capacité à fournir à vos clients un délai fiable et votre capacité à le respecter reposent essentiellement sur l'équilibrage entre les charges/capacités et la stabilité de vos plannings.

Fondamentaux de la planification - MRPII	10/11
Maîtrise des Capacités	12/13
Plan Industriel et Commercial PIC (1 jour)	14/15
Plan Directeur de Production PDP (2 jours) . NOUVEAUTÉ	16/17
Mise en œuvre d'un ERP - Clés de réussite	18/19



FONDAMENTAUX DE LA PLANIFICATION - MRPII



Jour 1

- **Concepts généraux :**
Supply chain, Typologies de production
Caractéristiques aéronautiques
- **De MRP à MRPII**
Calcul des Besoins Nets / étude de cas
Limites du CBN et conséquences
- **MRPII – Système de planification**
Objectifs MRPII
Structure MRPII et niveau de planification
- **Planification Stratégique**
- **Planification Industrielle et Commerciale (PIC)**
Objectif et processus
Planification des Ressources

Jour 2

- **Programme Directeur de Production (PDP)**
Stabilisation du PDP
Faisabilité du PDP
- **Calcul des Besoins Nets (CBN)**
Méthodologie
Paramétrages
- **Pilotage d'Atelier**
Règles de lancement
Gestion des priorités/pilotage des flux de charge
- **Gestion des stocks**
Responsabilités
Tenue et fiabilité



Méthodes Pédagogiques

Approche théorique
Exemples concrets
Partages d'expériences
Cas pédagogique en groupe
Documents de formation remis à chaque participant en version électronique



Nos Experts

L'animation est intégralement assurée par des experts SPACE et des consultants confirmés sur les pratiques de la planification directrice.

> Contexte

La méthode MRP (CBN/Calcul des Besoins Nets) a été créée il y a plus de 50 ans et a montré ses limites à maîtriser les plannings. MRPII se focalise sur l'anticipation et le réalisme des programmes, éléments indispensables dans un contexte de hausse des cadences pour l'industrie aéronautique

> Objectifs

Le stagiaire une fois formé sera en mesure de :

- Assimiler une vision globale de la planification
- Définir les paramétrages de production
- Exploiter les données du système de planification de l'entreprise
- Intégrer les concepts MRPII dans les projets d'amélioration

> Public

- Collaborateur Supply Chain
- Planificateur
- Ordonnanceur
- Logisticien
- Approvisionneur
- Acheteur
- Responsable de production
- Chef d'équipe production

> Prérequis

- Expérience en production

TARIF INTER



TARIF PRIVILÉGIÉ MEMBRE
NOUS CONTACTER



900€ HT/Pers.

TARIF INTRA NOUS CONTACTER



MAITRISE DES CAPACITES



Jour 1

- **Contexte:**
Typologies de production, charge, capacité et équilibre
- **Système de planification**
Anticipation / Flexibilité
Système de planification MRP/II
- **Planification Directrice**
Gestion de la Demande
Processus PIC et PDP
Planification des Ressources
- **Planification des besoins en capacité**
Calcul des Besoins Nets
Equilibrage charges/capacités à court terme

Jour 2

- **Pilotage des opérations(PDP)**
Lancement, avancements
Pilotage des flux de charge
Règles de détermination des paramètres
- **Lean manufacturing et gestion des capacités**
Concepts Lean
Conséquences pour MRP/II
- **Quelques pratiques inadéquates**



Méthodes Pédagogiques

Approche théorique
Exemples concrets
Partages d'expériences
Cas pédagogique en groupe
Documents de formation remis à chaque participant en version électronique



Nos Experts

L'animation est intégralement assurée par des experts SPACE et des consultants confirmés sur ces pratiques techniques.

> Contexte

Lorsque des ordres sont en retard, les réponses habituelles sont : "c'est en cours, mais nous avons un problème de capacité", ou encore "nous avons des manquants"

> Objectifs

Le stagiaire une fois formé sera en mesure de :

- Réaliser un planning stabilisé grâce à un équilibre charge/capacité réaliste
- Améliorer l'OTD en pilotant la production de manière efficace au quotidien
- Anticiper les besoins et la disponibilité des ressources grâce au MRP/II (Management des ressources)
- Appliquer les règles d'ordonnement quotidien des opérations d'atelier

> Public

- Responsable Supply Chain
- Planificateur
- Logisticien
- Responsable d'atelier

> Prérequis

- Expérience en gestion de production



SPACE SUR MESURE

Une troisième journée optionnelle de mise en pratique en INTRA afin de mettre en œuvre un processus de pilotage des flux de charge sur un secteur de l'atelier avec le support d'un expert SPACE.

TARIF
INTER



TARIF PRIVILÉGIÉ MEMBRE
NOUS CONTACTER



900€ HT/Pers.

TARIF INTRA NOUS CONTACTER





PLANIFICATION PIC

Plan Industriel et Commercial



Programme (Un jour)

- **Introduction**
Contexte aéronautique
- **La Demande - Organisation de production**
L'entreprise TOULAMECA
Episode 1 - Une réunion chez TOULAMECA
Episode 2 - C'est quoi la demande ?
Episode 3 - Les 7 familles
- **Les Ressources - Plan Industriel Réunion Pré PIC**
Episode 4 - Une ressource critique
Episode 5 - La réconciliation
- **La réunion PIC**
Episode 6 - Une réunion au sommet
- **L'intégration financière**
Epilogue - feuille de route unique
- **Mise en œuvre d'un processus PIC**



Méthodes Pédagogiques

Etude de cas en plusieurs épisodes
Exercices interactifs
Identification des bases d'un plan d'action pour mettre en œuvre ou améliorer le processus PDP dans l'entreprise du stagiaire
Documents de formation remis à chaque participant en version électronique



Nos Experts

L'animation est intégralement assurée par des experts SPACE et des consultants ayant une expertise pratique de la planification directrice.

Contexte

- L'anticipation des besoins en capacités à long terme est un exercice indispensable qui repose sur l'exploitation de prévisions
- L'absence de prévisions ou leur manque de fiabilité sont souvent des points bloquants pour démarrer un processus PIC
- Enfin les typologies des demandes très variées (sur stock et/ou à la commande, prototypes, petites séries et nombreuses références) compliquent encore la mise en œuvre d'un tel processus
- En réponse à ces blocages, la formation vous permet de
 - comprendre comment les principes de MRP2 (Management des Ressources de Production) permettent de déployer la stratégie
 - dimensionner les ressources de l'entreprise en adéquation avec la demande des marchés

Objectifs

Le stagiaire une fois formé sera en mesure de :

- Mettre en œuvre un processus PIC et l'animer
- Gérer la demande sur stock et/ou sur portefeuille
- Augmenter les compétences de l'équipe de Direction en terme de prise de décision
- Adapter ses outils PIC aux demandes clients
- Construire un processus robuste et partagé par tous

Public

- Membre du Comité de Direction
- Direction commerciale
- Direction industrielle
- Direction de production
- Direction Supply Chain et gestion de la demande
- Animateur du processus PIC et gestionnaire PDP

Prérequis

- Connaissance des fonctions de MRP et MRP2



SPACE SUR MESURE

Une deuxième journée optionnelle de mise en pratique personnalisée en INTRA pour déployer le contenu de la formation dans votre entreprise.

TARIF
INTER



TARIF PRIVILÉGIÉ MEMBRE
NOUS CONTACTER



500€ HT/Pers.

TARIF INTRA NOUS CONTACTER





PLANIFICATION PDP

Plan Directeur de Production

NOUVEAUTÉ



Jour 1 : Les objectifs d'un PDP

- Introduction - Enjeux de la Supply Chain aéronautique
- Produire les commandes à partir du Calcul des Besoins Nets (CBN)
Contexte de l'entreprise TOULAMECA
Les problèmes de la production
- La Demande
Prévisions et commandes
Rôle du processus PIC
La consommation des prévisions
- Répondre à la Demande
Programmer la Production
1ère trame d'un outil PDP
- Un programme réaliste
Les macro-gammes et le calcul global des charges
Le découplage grâce à l'ordre PDP ferme
Les scénarios de réponses à la demande
- S'engager vis-à-vis des clients
Le Disponible à Vendre
L'outil PDP complet
L'Accusé de Réception de Commandes : une logique en 3 actes

Jour 2 : Mettre en œuvre un PDP

- Quels articles gérer au PDP ?
Une réponse pour chaque modèle de production
La nomenclature de planification
- Rôles et responsabilités
Profil du gestionnaire PDP
Planification et Ordonnancement
Le RACI du processus PDP
- Les outils PDP
Solutions intégrées
Solutions addendum
- Les architectures PIC et PDP
Les 3 architectures classiques
Cas de l'aéronautique
- Les bouclages PIC – PDP - Production
Respecter les Plans Industriels
S'assurer que le PDP est réalisé
Que faire en cas d'écarts ?
- Quelle étape du flux faut-il programmer ?
Cohérence entre flux et PDP
Maillon cadenceur
- Méthodologie de mise en œuvre d'un PDP
- MRP2 et Lean



Méthodes Pédagogiques

Etude de cas en plusieurs épisodes
Exercices interactifs
Identification des bases d'un plan d'action pour mettre en œuvre ou améliorer le processus PDP dans l'entreprise du stagiaire
Documents de formation remis à chaque participant en version électronique



Nos Experts

L'animation est intégralement assurée par des experts SPACE et des consultants ayant une expertise pratique de la planification directrice.

> Contexte

- L'une des causes majeures de faibles OTD (Taux de Livraison à l'Heure) est une mauvaise planification de la production.
- Les entreprises pensent satisfaire leurs clients en acceptant leurs demandes au fil de l'eau. Cette approche ne fait que créer du retard et produit l'effet inverse : des clients insatisfaits.
- En programmant votre production à l'aide d'un PDP, vous serez enfin en mesure de prendre la main pour trouver les meilleurs compromis entre vos contraintes et les besoins de vos clients.

> Objectifs

Le stagiaire une fois formé sera en mesure de :

- Programmer la production à l'aide d'un PDP
- Savoir engager et gérer un processus PDP dans l'entreprise
- Anticiper les besoins à court et moyen termes
- S'engager sur des délais tenables
- Tenir compte des capacités critiques
- Stabiliser la production
- Comprendre l'importance de l'intervention humaine dans la programmation de la production

> Public

- Equipe de direction
- Responsable Supply Chain
- Planificateur
- Gestionnaire PDP

> Prérequis

- Connaissance des fonctions de MRP et MRP2



SPACE SUR MESURE

Une troisième journée optionnelle de mise en pratique en INTRA pour préparer un chantier PDP avec le support d'un expert SPACE.

TARIF
INTER



TARIF PRIVILÉGIÉ MEMBRE
NOUS CONTACTER



900€ HT/Pers.

TARIF INTRA NOUS CONTACTER



MISE EN OEUVRE D'UN ERP CLES DE REUSSITE



Jour 1

- **Systèmes ERP :**
Historique des systèmes de gestion de production
Architecture habituelle des ERP
Les ERP du marché
- **Définition des objectifs**
Stratégie/Opportunité de la société
Les objectifs opérationnels
Le Retour sur Investissement
- **Le projet de mise en œuvre**
Les principales étapes du projet
Organisation du projet
Les principes de gestion clés
Le Plan de formation
Le Plan de communication

Jour 2

- **Les 7 étapes de la mise en œuvre**
 1. La cartographie des processus existants
 2. Les écarts par rapport aux principes de gestion clés
 3. Le cahier des charges(CDC) fonctionnel et les scénarios d'utilisation
 4. Le choix de l'ERP
 5. La conception détaillée des processus
 6. Le prototypage des fonctions détaillées
 7. La mise en exploitation
- **e-Prelude: l'ERP pédagogique**
- **Principales technologies actuelles et futures**



Méthodes Pédagogiques

Exercice participatif de rédaction d'un CDC fonctionnel et de choix d'une solution ERP
Jeu de rôle pour prototyper une fonction détaillée
Exemple de l'ERP pédagogique e-Prelude
Une application concrète dans la société pourra être menée pendant la session
Document de formation remis à chaque participant en version électronique



Nos Experts

L'animation est intégralement assurée par des experts SPACE et des consultants ayant une expertise pratique d'un ERP.

> Contexte

Vous n'êtes pas satisfait de votre système actuel ? Vous souhaitez changer/faire évoluer votre système ERP?

> Objectifs

Le stagiaire une fois formé sera en mesure de :

- Identifier les évolutions nécessaires à votre système actuel
- Identifier les principes de gestion de vos processus en vue de les informatiser
- Rédiger un Cahier des Charges fonctionnel et sélectionner l'ERP adéquat
- Mener un projet de mise en œuvre d'un ERP au service de vos objectifs opérationnels
- Impliquer vos équipes pour que l'ERP devienne leur outil de gestion

> Public

- Directeur
- Membre du comité de direction
- Responsable Supply Chain
- Chef de projet Supply Chain
- Chef de projet planification MRP2
- Responsable informatique

> Prérequis

- Connaissances des fonctions MRP et MRPII recommandées



SPACE SUR MESURE

Une troisième journée optionnelle de mise en pratique en INTRA et réalisation d'une analyse pratique avec le support d'un expert SPACE.

TARIF
INTER



TARIF PRIVILÉGIÉ MEMBRE
NOUS CONTACTER



900€ HT/Pers.

TARIF INTRA NOUS CONTACTER





FLUX

L'entreprise doit davantage se focaliser sur la progression rapide des produits tout au long de la Supply Chain, en limitant au maximum les gaspillages (surproduction, stocks, attentes). L'enjeu est de transformer le plus rapidement possible les achats et en-cours en produits expédiés et facturés.

Fondamentaux du LEAN.....22/23

Management Visuel de la performance24/25

Optimisation des flux
Réduction de taille de lots.....26/27

FONDAMENTAUX DU LEAN



Jour 1

- **Introduction au LEAN Manufacturing**
- **Etude de cas :**
Les participants doivent tenir un poste de travail, lors d'une simulation d'un atelier de production.
- **Première simulation**
Les participants organisent eux-mêmes l'atelier et réalisent une production
- **Analyse**
Les performances sont mesurées et analysées :
Cartographie des Flux de Valeur (VSM)
Analyse de productivité (Rouge/vert)
Analyse d'implantation
- **Améliorations**
Les participants conduisent un projet d'amélioration, en groupe

Jour 2

- **Seconde simulation**
Pour vérifier l'efficacité des améliorations engagées.
Historique du LEAN
- **Les bases du LEAN**
La maison LEAN de Toyota
Les principaux concepts Lean
Valeur et Gaspillages
- **Le déploiement du LEAN en entreprise**
La méthodologie DMAIC : La Charte Projet
Le Management de performance visuel
- **Les outils de base du LEAN**
5S
SMED
Résolution de problèmes



Méthodes Pédagogiques

Approche théorique
Jeu de simulation pédagogique en petites séries
Echanges entre participants
Retours d'expériences terrain
Les mises en situation et les échanges entre participants représentent 70% à 80% du temps, les apports théoriques 20 à 30%



Nos Experts

L'animation est intégralement assurée par des experts SPACE et des consultants confirmés sur la mise en place du LEAN en petites séries.

Contexte

Le coût fournit un avantage compétitif indiscutable dans l'industrie aéronautique. Les concepts LEAN ont été développés pour augmenter la valeur apportée aux clients, par élimination de tous les gaspillages. Le LEAN est une approche reconnue, utilisée pour réduire les cycles, maîtriser les en-cours et les stocks.

Objectifs

Le stagiaire une fois formé sera en mesure de :

- Utiliser les principaux outils LEAN
- Acquérir la vision globale du LEAN
- Développer un projet LEAN suivant la méthodologie DMAIC
- Mettre en place l'amélioration continue dans son entreprise
- Impliquer les parties prenantes sur la refonte des processus

Public

- Opérateur
- Animateur d'îlot
- Chef d'équipe
- Chef d'atelier
- Chef de production
- Cadre Opérationnel
- Direction

Prérequis

- Pour ce module « Fondation », aucune expérience n'est requise

TARIF
INTER



TARIF PRIVILÉGIÉ MEMBRE
NOUS CONTACTER



900€ HT/Pers.

TARIF INTRA NOUS CONTACTER





MANAGEMENT VISUEL DE LA PERFORMANCE



Jour 1

- **Introduction**
- **Principes du management visuel**
Les types d'information : partage, contrôle, progrès
L'usine visuelle
- **Etude de cas :**
Analyse d'une situation actuelle
- **Partage visuel des informations**
Processus et 5M
Les 5S
Les standards
Le territoire de l'équipe
- **Etude de cas : création d'un management visuel**

Jour 2

- **Affichage visuel**
Indicateurs de performance et mesures visuelles
Communication visuelle
- **Etude de cas : création du tableau de management visuel**
- **L'animation du management visuel de la performance**
Préparation et animation des réunions
Rôle de l'animateur et des participants
Comportement, mode d'animation, communication



Méthodes Pédagogiques

Approche théorique
Exemples concrets
Partages d'expériences
Cas pédagogique en groupe
Documents de formation remis à chaque participant en version électronique



Nos Experts

L'animation est intégralement assurée par des experts SPACE et des consultants ayant une expertise pratique de ces techniques.

> Contexte

Pour améliorer la performance industrielle, il est indispensable de rendre visibles les flux, les écarts de performance et les gisements de progrès d'un ilot. Cette formation vous permettra de :

- **Améliorer** la visibilité de vos flux et les écarts
- **Améliorer** la communication au sein de vos équipes
- **Accélérer** la remontée et la descente de l'information ainsi que la prise de décision
- **Fédérer** vos collaborateurs autour de l'amélioration continue
- **Rapprocher** les plans de progrès du terrain

> Objectifs

Le stagiaire une fois formé sera en mesure de :

- Organiser un atelier de façon visuelle (terrain, flux, indicateurs, management)
- Piloter au quotidien la performance d'une zone d'activité (services, fonctions support, production)
- Partager les informations de façon optimale
- Améliorer les performances grâce à une communication efficiente

> Public

- Chef d'équipe
- Responsable de production
- Responsable qualité
- Equipe de direction

> Prérequis

- Expérience en management de production



SPACE SUR MESURE

Une troisième journée optionnelle de mise en application en INTRA pour déployer le contenu de la formation dans votre entreprise.

TARIF INTER



TARIF PRIVILÉGIÉ MEMBRE NOUS CONTACTER



900€ HT/Pers.

TARIF INTRA NOUS CONTACTER





OPTIMISATION DES FLUX REDUCTION DE TAILLE DE LOTS



Jour 1

- **Lots, générateurs de gaspillages :**
En-cours et stocks
Cycles et réactivité
Finances et évaluation des coûts
- **Techniques de taille de lots**
Impact du temps de préparation
Lots économiques
- **Approche LEAN pour tailles de lots**
Simulation pièce à pièce
Le flux tiré
Production en flux, implantations en ilots
Production pièce à pièce
- **Différentes approches de réduction des tailles de lots**

Jour 2

- **Etude de cas**
Simulation initiale
- **Méthode SMED (Single Minute Exchange of Die)**
 1. Identifier les opérations
 2. Extraire les opérations externes
 3. Convertir les opérations internes en externes
 4. Réduire les opérations résiduelles
- **Etude de cas**
Optimisations
- **Gestion de projet SMED**
Organisation du projet
Implication des personnels



Méthodes Pédagogiques

Approche théorique
Exemples concrets
Partages d'expériences
Cas pédagogique en groupe
Documents de formation remis à chaque participant en version électronique



Nos Experts

L'animation est intégralement assurée par des experts SPACE et des consultants ayant une expertise pratique de ces techniques.

Contexte

Le stock est un frein important à la réactivité et représente un gaspillage majeur identifié lors des projets LEAN. La réduction des tailles de lots est le levier d'action N°1 pour accélérer les flux et réduire les en-cours, stocks et coûts.

Objectifs

Le stagiaire une fois formé sera en mesure de :

- Comprendre la relation charnelle entre taille de lots et performance de l'entreprise
- Construire et piloter des actions de réduction de taille de lots grâce à la méthode SMED
- Mener un projet de réduction de taille de lots
- Animer un groupe de projet SMED

Public

- Responsable de production
- Chef d'équipe
- Responsable Supply Chain
- Logisticien
- Responsable services méthodes

Prérequis

- Expérience dans les process de production et connaissance des concepts LEAN



SPACE SUR MESURE

Une troisième journée optionnelle de mise en application en INTRA pour organiser votre projet et impliquer votre personnel.

TARIF
INTER



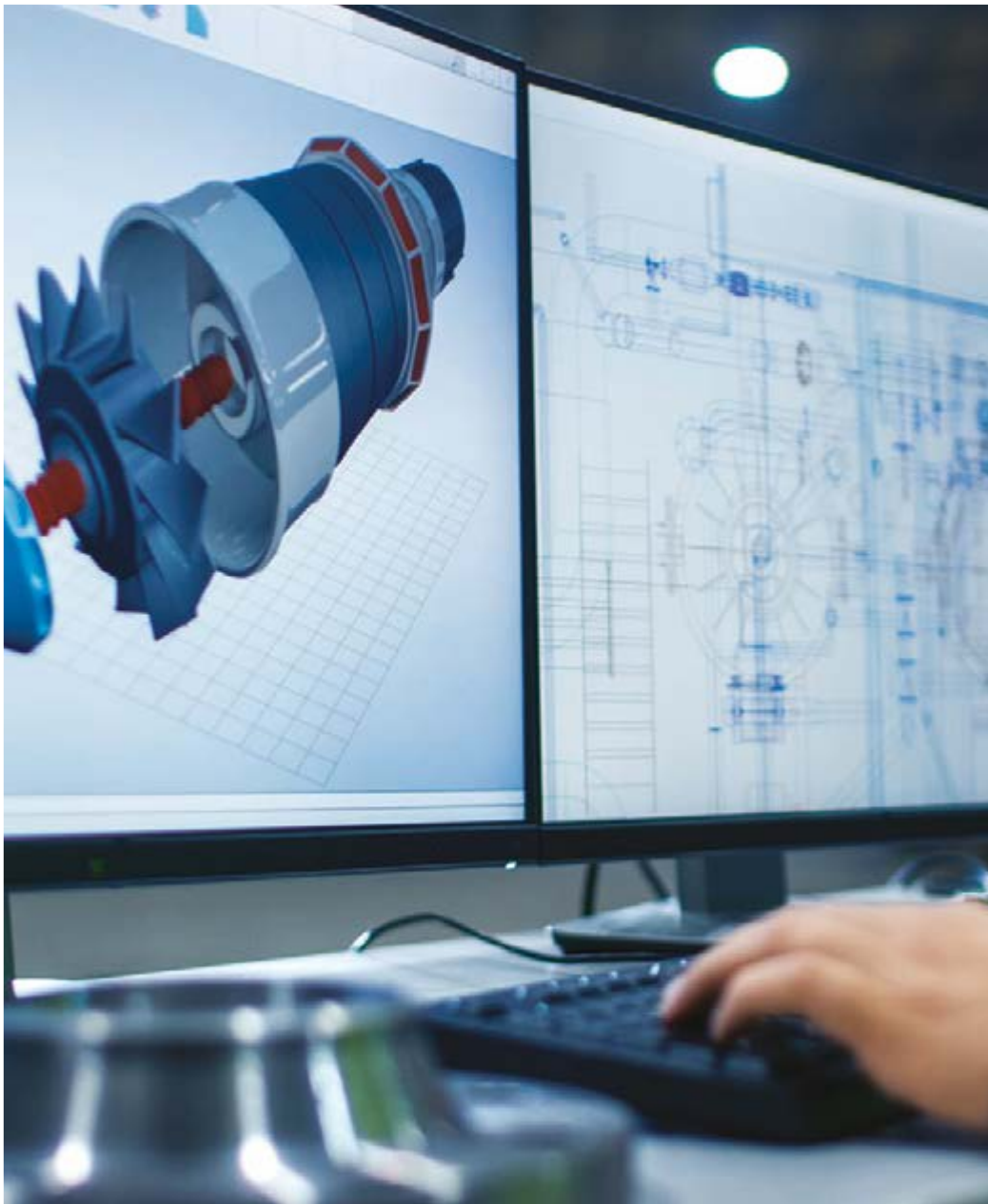
TARIF PRIVILÉGIÉ MEMBRE
NOUS CONTACTER



900€ HT/Pers.

TARIF INTRA NOUS CONTACTER





QUALITÉ

Nos entreprises se doivent de réaliser des produits avec une qualité maximale. D'abord pour assurer la sûreté des produits livrés, mais aussi pour réduire les gaspillages engendrés par les non-qualités internes. Résolution efficace des problèmes rencontrés, anticipation et maîtrise de la qualité à tous les niveaux sont des enjeux majeurs.

Méthodes de Résolution de Problèmes	30/31
Gestion des risques	32/33
APQP en production aéronautique (3 jours) NOUVEAUTÉ	34/35



METHODES DE RESOLUTION DE PROBLEMES



Jour 1

- Etude de cas
- La démarche de résolution de problèmes
Démarche générique
Les 7 outils de la qualité
- Définir le problème
Recommandations IAQG
Identifier et définir le problème
Contingementement
Constitution de l'équipe
- Caractériser la situation
Identifier les causes
Outils : mapping de processus, brainstorming, 5M, relevé de données, graphiques
- Etude de cas

Jour 2

- Identifier et analyser les causes racines
Outils : 5 pourquoi, arbre des causes, matrice de priorisation
- Définir les solutions
Recherche
Evaluation
- Mettre en œuvre les solutions - plan d'action et communication
- Valider l'efficacité des solutions - cartes de contrôle
- Capitaliser
- Etude de cas
- Méthodes courantes (8D/PDCA/QRQC/DMAIC/A3) - cas d'emploi



Méthodes Pédagogiques

Approche théorique
Exemples concrets
Partages d'expériences
Cas pédagogique en groupe
Documents de formation remis à chaque participant en version électronique



Nos Experts

L'animation est intégralement assurée par des experts SPACE et des consultants ayant une expertise pratique de ces techniques.

> Contexte

8D? DMAIC? QRQC? PDCA? A3? Autant d'outils possibles pour résoudre les problèmes! Lequel utiliser?

Cette formation vous est adressée si vous souhaitez :

- Découvrir les principes de la résolution de problèmes et des outils associés
- Participer activement à un groupe de résolution de problèmes
- Tirer les meilleurs résultats de ces techniques, en sachant quand et comment les utiliser

> Objectifs

Le stagiaire une fois formé sera en mesure de :

- Déterminer la méthode et les outils adéquats à leur résolution
- Mettre en œuvre la méthode de résolution de problèmes adaptée à la situation rencontrée

> Public

- Responsable qualité
- Responsable Supply Chain / logistique
- Responsable méthodes
- Responsable de production
- Equipe de direction

> Prérequis

- Expérience en production, qualité ou logistique



SPACE SUR MESURE

Une troisième journée optionnelle de mise en pratique personnalisée en INTRA pour déployer le contenu de la formation dans votre entreprise.

TARIF INTER



TARIF PRIVILÉGIÉ MEMBRE NOUS CONTACTER



900€ HT/Pers.

TARIF INTRA NOUS CONTACTER



GESTION DES RISQUES



Jour 1 : Généralités

- Risques et opportunités (R&O)
- Exigences des normes, organisations internationales et donneurs d'ordres (EN, IAQG/SCMH, ARS...)
- Lien avec l'APQP
- **Etude de cas** : Identifier 5 risques/opportunités majeurs

Le processus de gestion des R&O

- L'équipe multifonctionnelle
- Identifier les R&O
- Evaluer les R&O, sévérité, probabilité, criticité, matrice probabilité/impact, indice de priorité
- **Etude de cas** : risques, causes et effets
- Prioriser et traiter les R&O, bâtir le plan de prévention
- Rappporter, documenter et piloter les R&O, registre des R&O

Etude de cas : application à un cas de transfert d'activités

Jour 2 : Gestion des R&O en production

- **L'AMDEC process** :
 - Préparation : quand démarrer, quelle équipe, le périmètre, le niveau de granularité, les données d'entrée, les données de sortie
 - Workshop : sévérité, occurrence, détection, cotation, indice de priorité des risques, l'outil, opérations, fonctions, spécifications, modes de défaillance, effets, causes, détection
 - Actions, efficacité des actions, indicateurs de performance
 - Suivi, caractéristiques clé, plan de surveillance
- **L'AMDEC process** : exercice, modes de défaillance, effets et causes
- **Etude de cas**
Gestion des R&O dans la chaîne d'approvisionnement
- Sur l'exemple de l'entreprise M



Méthodes Pédagogiques

Apports théoriques
Mises en situation avec feedback
Partages d'expériences
Coaching
Documents de formation remis à chaque participant en version électronique



Nos Experts

L'animation est intégralement assurée par des experts SPACE et des consultants ayant une expertise pratique de la planification directrice.
Les mises en situation et les échanges entre participants représentent 70% à 80% du temps, les apports théoriques 20 à 30%.

> Contexte

Réductions des coûts de non-qualité, montées en cadence, baisses de cadence, allongement des chaînes d'approvisionnement, nouveaux défis technologiques... autant d'impacts impliquant que les acteurs de l'entreprise doivent privilégier l'anticipation à la résolution de problèmes.

> Objectifs

Le stagiaire une fois formé sera en mesure de :

- Utiliser la méthode structurée de gestion des risques et opportunités
- Adopter une approche anticipation/prévention en vue de réduire la non-qualité
- Impliquer tous les acteurs de l'analyse des risques et opportunités
- Mener ces analyses en mode projet

> Public

- Responsable de production
- Ingénieur bureaux d'études et méthodes
- Responsable qualité
- Approvisionneur/Acheteur
- Logisticien
- Chef d'équipe de production
- Opérateur de production
- Ingénieur produit

> Prérequis

- Connaissances en gestion de chaînes logistiques, production et qualité



TARIF
INTER



TARIF PRIVILEGIÉ MEMBRE
NOUS CONTACTER



900€ HT/Pers.

TARIF INTRA NOUS CONTACTER



APQP EN PRODUCTION AÉRONAUTIQUE

NOUVEAUTÉ



Jour 1 :

APQP Overview

- La vision IAQG, SCMh et le manuel aéro
- Les donneurs d'ordre et les exigences APQP

Management des variations dans les processus

Caractéristiques critiques/clés/spéciales

- Identification des KC et flow down
- Lien entre les KC Produit et Process

Process mapping

- Process flow chart
- Value Stream mapping

Etude de cas l'entreprise M

Jour 2 :

PFMEA

Standards IAQG, le PFMEA dans l'APQP

Notions de base FMEA : produit, process

Lien avec les sorties du design

Les éléments d'un PFMEA

Notions de défaillance, mode, causes et effets

PFMEA form details

Réalisation du PFMEA

- Cotation, indice de priorité des risques,
- Plan d'action de réduction des risques
- Exercice, Etude de cas l'entreprise M
- PFMEA dans la Supply Chain

Jour 3 :

Control Plan

- De D-FMEA et P-FMEA au Control Plan
- Phases APQP et control plan
- Plan de contrôle form et Exemples
- Les différentes méthodes de contrôle
- Les composantes d'un control plan

Mistake proofing ou Poka Yoke

- Les situations d'erreurs et de hasard
- Error proofing process
- Identifier les red flags

Introduction aux cartes de contrôle

Carte de contrôle : outil de choix

Suivre les caractéristiques clés

Exercices

Conclusion



Méthodes Pédagogiques

Cette formation sera menée sur la base de présentations et partages d'expériences, avec des exemples pratiques de l'industrie.

Des exercices pratiques seront réalisés

Documents de formation remis à chaque participant en version électronique



Nos Experts

L'animation est intégralement assurée par des experts SPACE et des consultants ayant une expertise pratique de ces techniques.

Contexte

L'APQP est désormais un standard aéronautique, il est important de pouvoir répondre à ces exigences en déployant les outils adéquats dans l'entreprise.

Au-delà, cela permet des process plus robustes, plus fiables qui délivrent des produits avec une qualité répétable et des livraisons à l'heure.

Cette formation a pour but d'apporter aux stagiaires la connaissance des outils utilisés dans le déploiement de standard APQP et les méthodes structurées pour les déployer

Objectifs

Le stagiaire une fois formé sera en mesure de :

- Déployer les outils de base de l'APQP :
 - Process flow chart
 - Caractéristiques clés
 - PFMEA
 - Control Plan
- Choisir la carte de contrôle adaptée et mettre en œuvre le Poka Yoké.

Public

- Qualiticien
- Chef de projet
- Equipe Méthodes production et industrialisation
- Responsables production
- Equipe de direction
- Responsable amélioration continue
- Responsable Supply Chain

Prérequis

- Connaissances en gestion de chaînes logistiques, de production et de qualité



SPACE SUR MESURE

Trois journées optionnelles de mise en pratique personnalisée en INTRA pour déployer le contenu de la formation dans votre entreprise

Thèmes des trois journées optionnelles cumulables :

- Déploiement de l'outil MSA
- Déploiement de l'outil PRR-FAI-PPAP
- Déploiement de l'outil SPC Capability

TARIF INTER



TARIF PRIVILÉGIÉ MEMBRE NOUS CONTACTER



1 200€ HT/Pers.

TARIF INTRA NOUS CONTACTER





ACHAT / APPROVISIONNEMENT

Les évolutions actuelles de la Supply Chain tendent à responsabiliser et orienter les fournisseurs vers la production en fournitures complètes. Pour accompagner efficacement cette évolution, ainsi que les fortes augmentations de cadences, la maîtrise des approvisionnements prend une dimension centrale dans la création de valeur.

Bonnes pratiques des approvisionnements... NOUVEAUTÉ	38/39
Management des Achats... NOUVEAUTÉ	40/41
Gestion de la performance fournisseur	42/43

BONNES PRATIQUES DES APPROVISIONNEMENTS

NOUVEAUTÉ



Jour 1

Généralités de la Supply Chain

- Supply Chain et facteurs de performances, order winners
- Beer Game : Conséquences sur l'ensemble de la Supply Chain des décisions prises à un maillon

Fondations

Gestion des besoins prévisionnels, résultats et paramètres CBN – appels de livraison, commandes fournisseurs.

Basiques

Mesures des performances ; Quelles performances, quels indicateurs – indicateurs SCOR – Indicateurs Air Supply

- Indicateurs performances du fournisseur et indicateurs performance du donneur d'ordre

Jour 2

Maturité

- Processus de gestion des fournisseurs
- Conditions logistiques : cycles, outillages, gestion des aléas (qualité, délai) AOG – fil rouge – speed shop
- Documents et informations fournis (plans, exigences, normes,)
- Classification, échanges de données (EDI/ Airsupply)
- Gestion des besoins prévisionnels, transmission des prévisions
- Processus de sélection et révision de la base fournisseurs
- Partenariats et plans d'actions partagés
- Collaboration client fournisseur, règles de communication
- Responsabilités de gestion des stocks et des réapprovisionnements (VMI)
- Gestion sous-traitance de phase, fournisseurs imposés, agrément procédés spéciaux
- Gestion des composants et matières fournis

Excellence

- Activités de développement fournisseurs



Méthodes Pédagogiques

Approche théorique
Exemples concrets
Partages d'expériences
Cas pédagogique en groupe
Documents de formation remis à chaque participant en version électronique



Nos Experts

L'animation est intégralement assurée par des experts SPACE et des consultants ayant une expertise pratique de ces techniques.

> Contexte

Avec l'accélération des cadences, les manquants deviennent de plus en plus coûteux et mettent en danger la satisfaction client final. L'OTD devient une composante essentielle de performance attendue des fournisseurs.

Dans ce contexte, l'approvisionneur ne doit plus se contenter de transmettre des besoins à ses fournisseurs, mais devenir un acteur majeur de la performance.

> Objectifs

Le stagiaire une fois formé sera en mesure de :

- Prendre la mesure des conséquences de vos décisions, sur l'ensemble de la Supply Chain.
- Mettre en application les bonnes pratiques propres à la relation fournisseurs / donneurs d'ordres
- Initier une synergie positive dans la Supply Chain permettant de favoriser l'obtention des performances attendues.

> Public

- Approvisionneur
- Logisticien
- Supply Chain Manager

> Prérequis

- Connaissance des fonctions MRP recommandée



SPACE SUR MESURE

Une troisième journée optionnelle de mise en pratique personnalisée en INTRA pour déployer le contenu de la formation dans votre entreprise.

TARIF
INTER



TARIF PRIVILÉGIÉ MEMBRE
NOUS CONTACTER



900€ HT/Pers.

TARIF INTRA NOUS CONTACTER

SPACE Academy

NOUVEAUTÉ

BONNES PRATIQUES DES
APPROVISIONNEMENTS

Organisation et durée
2 jours - 14 H
INTER ou INTRA



MANAGEMENT DES ACHATS

NOUVEAUTÉ



Jour 1

Contexte

- Positionnement et enjeux de la fonction achats
- Exigences EN9100 et attentes des donneurs d'ordres

Organisation achats

- Cadrage du processus achats : étapes clés, rôles et responsabilités et documents associés
- Maîtrise des données d'achats (classification fournisseurs - articles, analyse ABC)
- Classes de risques (sélection fournisseurs)

Application pratique simulation base fournisseurs

Performance fournisseurs

- Processus, KPI, classes de performances
- Management des scorecards
- Management de l'amélioration des performances



Méthodes Pédagogiques

Approche théorique
Exercices pédagogiques ciblés industrie aéronautique servant de fil conducteur
Exercices pratiques
Partage d'expériences
Documents de formation remis à chaque participant en version électronique

Jour 2

Application pratique performances fournisseurs – simulation base fournisseurs

Management de la contractualisation

- Typologie d'engagements et risques associés
- Points clés d'un contrat
- Plan de contractualisation et pilotage
- Application pratique simulation base fournisseurs

Facteurs clés de succès de la mise en œuvre

- Exercice pratique : SWOT individuel

Planning de déploiement



Nos Experts

L'animation est intégralement assurée par des experts SPACE, ou par des consultants confirmés sur les pratiques techniques.

Contexte

La Supply Chain aéronautique évolue vers l'émergence de fournisseurs centraux capables d'intégrer des savoir-faire externes.

Ainsi, les sous-traitants deviennent des fournisseurs de fourniture complète pendant que les fournisseurs de pièces deviennent des fournisseurs d'ensembles.

Dans ce contexte évolutif, la maîtrise du panel est plus que jamais un élément clé de la performance opérationnelle.

Objectifs

Le stagiaire une fois formé sera en mesure de :

- Analyser son panel fournisseurs
- Développer et mettre en œuvre un plan de développement des fournisseurs et de leurs performances
- Manager la sécurisation de ses achats (contractualisation)
- Comprendre l'interdépendance entre les fonctions connexes et les fournisseurs grâce à une vision d'ensemble du management des achats

Public

- Acheteur
- Approvisionneur
- Responsable achats
- Responsable Supply Chain
- Responsable approvisionnements
- Responsable qualité
- Responsable de production

Prérequis

- Connaissance ou pratique du processus achats en milieu industriel



SPACE SUR MESURE

Une troisième journée optionnelle de mise en pratique personnalisée en INTRA pour déployer le contenu de la formation dans votre entreprise.

TARIF
INTER



TARIF PRIVILÉGIÉ MEMBRE
NOUS CONTACTER



900€ HT/Pers.

TARIF INTRA NOUS CONTACTER



GESTION DE LA PERFORMANCE FOURNISSEUR



Jour 1

Objectifs des processus d'achat

- Importance de la performance fournisseur tout au long du cycle de vie du produit et facteur clés de succès
- Impacts sur la performance opérationnelle
- Détecter les principales faiblesses des fournisseurs
- Approche de la maturité industrielle et lien avec les exigences aéronautiques actualisées (ARS et déclinaisons, 8D, APQP, PFMEA,...)

Gestion de la Performance Fournisseur

- Pourquoi et comment gérer cette performance ?
- Cercle vertueux de l'anticipation : comment anticiper les performances de demain à partir des performances d'aujourd'hui ?
- Comment identifier les priorités ?
- Segmentation de la base fournisseurs et identification

Principes et valeur ajoutée

- Processus de segmentation – Processus 1 à 3
- Processus de mesure à court, moyen et long terme
- Processus de classification
- Processus de sécurisation



Méthodes Pédagogiques

Cette formation est conduite sur la base de présentations et favorise le partage d'expérience entre les participants et l'animateur. L'étude de cas pédagogique est un fil rouge représentatif de la plupart des situations opérationnelles rencontrées et propose des méthodes utiles au quotidien.

A l'issue de la formation, chaque participant est sollicité pour partager les 3 actions immédiates qu'il mettra en place sur son poste. Une application concrète dans la société pourra être menée en option. Document de formation remis à chaque participant en version électronique

Jour 2

Application pratique

- Définition d'une segmentation stratégique et tactique
- Définition des politiques de sécurisation
- Conception des rituels de travail pour manager la base fournisseurs

L'étude de cas est construite à partir d'une base réelle de 15 fournisseurs et se réalise en équipe de 4 personnes qui doivent définir une segmentation, des politiques de sécurisation et de niveau des ressources

Principes et valeur ajoutée de la segmentation

- Processus de segmentation – Processus 4 à 6
- Processus de développement
- Processus de gestion des ressources
- Processus d'alerte et d'escalade
- Plan d'action pour faire évoluer une base



Nos Experts

L'animation est intégralement assurée par des experts SPACE, ou par des consultants confirmés sur les pratiques techniques.

Contexte

La Supply Chain aéronautique est confrontée simultanément à une hausse sans précédent de ses niveaux de production et une exigence d'excellence industrielle jamais encore atteinte, afin d'accompagner les donneurs d'ordres dans leur compétitivité industrielle. Au-delà de l'approche contractuelle incontournable, le développement de la Supply Chain aéronautique est un impératif qui sera supporté par une gestion de la performance fournisseur efficiente. La maîtrise de la performance industrielle de tous les niveaux de la Supply Chain est un facteur clé de succès de la performance industrielle. La gestion de la performance fournisseur et la segmentation de la base fournisseur est l'outil permettant de fournir le meilleur niveau de support aux opérations industrielles.

Objectifs

Le stagiaire une fois formé sera en mesure de :

- Basculer d'un mode de gestion défensive à un mode de gestion offensif par la mise en œuvre de nouveaux rituels de gestion et d'interaction avec les fournisseurs
- Définir des standards de sécurisation pour chaque segment de la base fournisseur
- Conduire les actions nécessaires pour rendre un fournisseur performant et organiser son évolution vers un autre segment
- Identifier et alerter sur les situations qui dérivent
- De faire évoluer son savoir-être avec le fournisseur et agréer avec lui des objectifs SMART adaptés à sa segmentation
- Identifier les priorités de sourcing pour le moyen terme

Public

- Responsable Achats et Approvisionnements
- Responsable Supply Chain et Qualité
- Responsable Qualité Fournisseurs
- Approvisionneur/Supply Chain Operation managers/ Gestionnaire de flux
- Supplier Performance Manager
- Responsable Qualité

Prérequis

- Connaissance des différents outils d'évaluation et de travail avec les fournisseurs



SPACE SUR MESURE

Une troisième journée optionnelle de mise en pratique personnalisée en INTRA pour déployer le contenu de la formation dans votre entreprise.

TARIF INTER



TARIF PRIVILÉGIÉ MEMBRE NOUS CONTACTER



900€ HT/Pers.

TARIF INTRA NOUS CONTACTER





HOMMES & DEVELOPPEMENT

Ce sont principalement les hommes qui assurent la maturité et les performances de la Supply Chain. Ces formations ont pour vocation d'accompagner les projets de développement, à la fois en matière de management des opérations, des hommes, et de conduite du changement.

Animateur d'îlot – Développer son leadership46/47

Manager intermédiaire,
faire face aux nouveaux défis **NOUVEAUTÉ** 48/49

Conduire le changement
dans un contexte projet **NOUVEAUTÉ** 50/51

ANIMATEUR D'ÎLOT DEVELOPPER SON LEADERSHIP



Jour 1

Quelles sont vos missions ?
Quelles sont vos responsabilités ?

Animer l'activité de l'îlot

La posture, les qualités requises

Mise en situation

Les fondamentaux pour manager une
équipe

Mise en situation

Jour 2

Comment développer une
communication efficace

Mise en situation

Les fondamentaux de l'implication et de
la cohésion d'équipe

Jeu de coopération et de leadership

Mise en situation

Comment aborder et traiter les
problèmes individuels : non qualité,
dépassement des temps, sécurité

Mise en situation



Méthodes Pédagogiques

Approche théorique
Mises en situation avec feedback
Partages d'expériences
Coaching
Documents de formation remis à chaque participant en
version électronique



Nos Experts

L'animation est intégralement
assurée par des experts SPACE,
ou par des consultants ayant
une expertise pratique
de ces techniques.

> Contexte

La performance se gagne sur le terrain, en équipe.
Pour constituer une véritable équipe, chacun doit se sentir reconnu, utile et comprendre
le sens de son travail.
Pour aller vers la performance, l'équipe a besoin d'être guidée et soutenue.
Le management de proximité joue un rôle fondamental dans ce processus.

> Objectifs

Le stagiaire une fois formé sera en mesure de :

- Comprendre et habiter son rôle, ses missions, ses responsabilités
- Piloter un îlot de production de manière efficiente grâce aux
fondamentaux du management
- Communiquer de façon plus pertinente
- Impliquer son équipe
- Créer les conditions de la cohésion d'équipe
- Réguler les dysfonctionnements et les tensions

> Public

- animateurs d'îlot,
- Chefs d'équipe,
- Chefs de petit atelier

> Prérequis

- Avoir correctement assimilé les missions et responsabilités de son poste
- Avoir pour mission d'animer un équipe de manière autonome afin
d'atteindre des objectifs



SPACE SUR MESURE

Une troisième journée optionnelle de coaching personnalisé
en INTRA pour déployer le contenu de la formation dans votre
entreprise.

TARIF
INTER



TARIF PRIVILÉGIÉ MEMBRE
NOUS CONTACTER



900€ HT/Pers.

TARIF INTRA NOUS CONTACTER



MANAGER INTERMEDIAIRE FAIRE FACE AUX NOUVEAUX DEFIS

NOUVEAUTÉ



Jour 1

Missions, responsabilités et caractéristiques du manager intermédiaire

Identifier et utiliser son périmètre d'autonomie

Exercice

Concilier opérationnel et projet moyen terme

Développer l'autonomie de ses collaborateurs
Déléguer

Gérer en mode projet

Mise en situation

Générer des interactions fructueuses avec sa hiérarchie

Mise en situation

Gérer les conflits

Mise en situation

Jour 2

Profilage d'équipe

- Degré de développement de l'équipe
- Mise en situation par le jeu
- Types de personnalités
- Messages contraignants

Mise en situation

Motivation et cohésion d'équipe

Mise en situation

Comprendre les freins et les leviers du changement

Mise en situation



Méthodes Pédagogiques

Approche théorique
Mises en situation avec feedback
Partages d'expériences
Jeux pédagogiques en groupe
Coaching
60% du temps alloué aux cas pratiques, exercices et mise en situation
Documents de formation remis à chaque participant en version électronique



Nos Experts

L'animation est intégralement assurée par des experts SPACE et des consultants ayant une expertise pratique de ces techniques.

Contexte

Le management intermédiaire est un rouage essentiel entre la direction et le terrain. Balancé entre court terme et moyen terme, il doit à la fois répondre aux impératifs quotidiens de performance et participer ou mener les projets de changement et d'adaptation de l'entreprise.

Cette formation vous est adressée si vous souhaitez :

- Prendre du recul vis-à-vis de votre fonction de manager
- Développer votre habileté managériale et votre communication

Objectifs

Le stagiaire une fois formé sera en mesure de :

- Maîtriser les fondamentaux pour conduire le changement
- Développer son pouvoir d'action
- Optimiser le fonctionnement en équipe et celui avec la ligne hiérarchique
- Gérer simultanément des actions court terme et les projets moyen terme
- Savoir prendre en compte les différents types de personnalités et le profil de l'équipe
- Améliorer son leadership, ses interactions avec l'équipe

Public

Le manager intermédiaire se situe entre les managers de proximité (animateurs d'îlot, chefs d'équipe) et la direction

- Responsables de production
- Chef de ligne
- Responsables planification, logistique, qualité qui déclinent la stratégie d'entreprise
- Pilote de processus dans le cadre des certifications ISO9001 et EN9100

Prérequis

- Pour ce module, aucune expérience particulière n'est requise



SPACE SUR MESURE

Une troisième journée optionnelle de coaching personnalisé en INTRA pour déployer le contenu de la formation dans votre entreprise.

TARIF
INTER



TARIF PRIVILÉGIÉ MEMBRE
NOUS CONTACTER



900€ HT/Pers.

TARIF INTRA NOUS CONTACTER



CONDUIRE LE CHANGEMENT DANS UN CONTEXTE PROJET

NOUVEAUTÉ



Jour 1

Introduction au changement

- Changement, de quoi s'agit-il ?
- Les 3 approches du changement
- Le changement dans un contexte projet

La gestion de projet

- Étapes de la gestion de projet : analyse préalable, cadrage et structuration, pilotage.
- Outil de la gestion de projet : note de cadrage, analyse de risque, planning, tableau de bord,...
- Facteurs clés de succès

La conduite du changement

- Qu'est-ce que la conduite du changement ?
- Typologie du changement
- Rôle du manager

Jour 2

La conduite du changement (suite)

- Les types d'approche
- Les phases de conduite du changement
- Comprendre la situation
- Traiter les résistances au changement
- L'analyse des forces en présence
- Les leviers
- Les facteurs d'échec et de réussite
- Piloter le changement

Capitaliser le retour d'expérience

Fil rouge des 2 jours
Mise en place d'un projet de changement
Etude de cas inspirée de cas réels



Méthodes Pédagogiques

- Approche théorique
- Mise en situation avec feedback
- Exercices pratiques
- Partage d'expérience
- Etude de cas
- 50% du temps alloué aux cas pratiques, exercices et mise en situation.
- Documents de formation remis à chaque participant en version électronique



Nos Experts

- L'animation est intégralement assurée par des experts SPACE et des consultants ayant une expertise pratique de ces techniques.

> Contexte

"Il n'y a rien de permanent sauf le changement" Heraclitus.

Dans notre industrie en constante évolution, les entreprises sont confrontées à un nombre croissant de projets et plus particulièrement à des projets d'amélioration de la performance industrielle.

> Objectifs

Le stagiaire une fois formé sera en mesure de :

- Identifier et comprendre les enjeux humains qui conditionneront le succès des projets de l'entreprise
- Identifier les obstacles au changement
- Mettre en place les pratiques permettant d'améliorer la gestion de projets de l'entreprise
- Créer les conditions d'une gestion de projet intégrée dans le fonctionnement de l'entreprise

> Public

- Encadrement logistique, responsable Supply Chain, responsable d'amélioration continue
- Experts industriels en charge de projets d'amélioration.
- Membres du Comité de Direction

> Prérequis

- Expérience en conduite de projet ou management



SPACE SUR MESURE

Une troisième journée optionnelle de coaching personnalisé en INTRA pour déployer le contenu de la formation dans votre entreprise.

TARIF
INTER



TARIF PRIVILÉGIÉ MEMBRE
NOUS CONTACTER



900€ HT/Pers.

TARIF INTRA NOUS CONTACTER



ORGANISATION & PILOTAGE



SUPPLY CHAIN

Ces formations couvrent les bonnes pratiques en matière de management de la Supply Chain, management des équipes et conduite du progrès.



Fondamentaux du pilotage des coûts de production et de la trésorerie.....	54/55
MASCOT (Bonnes pratiques en gestion Supply Chain Aero) Briques maturité (4 jours)	56/57
Déploiement d'objectifs & plan d'actions .. NOUVEAUTÉ	58/59

LES FONDAMENTAUX DU PILOTAGE DES COÛTS DE PRODUCTION ET DE LA TRÉSORERIE



Jour 1 en INTER :

Les bases du contrôle des coûts :

- Coûts directs et indirects
- Heures directes et indirectes
- Coûts fixes et coûts variables
- Calcul du taux horaire
- Coûts de production
- Marges de rentabilité

Les bases du contrôle de la trésorerie :

- Connaître son besoin en fonds de roulement
- Nécessité d'une prévision de trésorerie Calculer et optimiser les flux prévisionnels d'entrée et de sortie de trésorerie

Jour 2 en INTRA options au choix :

Option 1 :

- **Pilotage des coûts de production**
Calculer les taux horaires de fabrication de votre entreprise
 - Taux horaire année N-1 sur la base des coûts et des heures réelles
 - Taux horaire année N sur la base des coûts et des heures réelles et prévisionnelles
 - Calculer les coûts de production et marges de production
 - Exemples par pièces et par commandes

Option 2 :

- **Pilotage de la trésorerie**
Calculer et optimiser le besoin en fonds de roulement de votre entreprise :
 - Analyser les éléments sur lesquels vous pouvez agir : réduire les stocks et les encours, réduire le cycle de fabrication, réduire les coûts de production, réduire le crédit client**Établir le plan de trésorerie mensuel prévisionnel glissant de votre entreprise**
 - Construire le tableau et optimiser les flux mensuels de trésorerie courants et non courants pour les 12 mois à venir



Méthodes Pédagogiques

- Présentation des principes
 - Comptabilité analytique
 - Calcul des taux horaires réels
 - Calcul coûts de production
 - Calcul des marges et rentabilité
 - Optimisation de la trésorerie
 - Optimisation du besoin en fond de roulement
 - Construction du plan de trésorerie
- Mise en application des principes dans l'entreprise selon l'une des 2 options à votre disposition



Nos Experts

L'animation est intégralement assurée par des experts SPACE et des consultants ayant une expertise pratique de ces techniques.

> Contexte

La prévision et la maîtrise des coûts de production sont indispensables à l'amélioration de la performance industrielle d'une TPE. La trésorerie, au centre de cette performance, matérialise financièrement les flux économiques de l'entreprise.

Cette formation vous permettra de mieux maîtriser d'une part la rentabilité de vos activités et d'autre part votre trésorerie par une meilleure connaissance de leurs composants et par une gestion prévisionnelle des flux.

> Objectifs

Le stagiaire une fois formé sera en mesure de :

- Maîtriser et prévoir les coûts de production
- Maîtriser et prévoir la trésorerie matérialisant les flux industriels
- Identifier les leviers d'amélioration des résultats
- Comprendre et promouvoir les plans d'actions

> Public

- Dirigeant gestionnaire de TPE

> Prérequis

- Aucun



TARIF
INTER



MEMBRE
PRIVILEGE

TARIF PRIVILÉGIÉ MEMBRE
NOUS CONTACTER



PUBLIC

1 500€ HT/Pers.

TARIF INTRA NOUS CONTACTER

MASCOT - BONNES PRATIQUES EN GESTION DE LA SUPPLY CHAIN AERONAUTIQUE BRIQUES DE MATURITE



Jour 1 : Planification

Gestion de la chaîne logistique Maturité de la Supply Chain

- Outil de diagnostic industriel « briques de maturité »

Stratégie et gestion de la satisfaction clients

- Gestion de la performance

Gestion de la demande

- Recommandations/Bonnes pratiques

Planification MRPII

- Planification PIC/PDP
- Planification de la production, CBN

Briques de maturité MRPII

Jour 2 : Flux

Gestion des flux

- Mesures des performances
- Management visuel

Maîtrise des flux

- Chaîne de valeur
- Principes Lean
- Systèmes à flux tirés
- Réduction taille de lots

Jour 3 : Qualité/Approvisionnement

Maîtrise de la qualité

- Indicateurs
- Gestion des non qualités

Amélioration

- Outils de la qualité
- Méthodes

Briques de maturité Qualité

Gestion opérationnelle des fournisseurs

Briques de maturité

Approvisionnement

Jour 4 : Projet

Revue de projets personnels
Conclusion



Méthodes Pédagogiques

Fondées sur l'outil de diagnostic industriel « briques de maturité » conçu par SPACE.

Cette formation sera menée sur la base de présentations et de partages d'expériences, en s'appuyant sur les recommandations et bonnes pratiques du SCMH de l'IAQG. Une évaluation pratique de la maturité de votre entreprise, avec une identification des potentialités de progrès, fait partie du programme.



Nos Experts

L'animation est intégralement assurée par des experts SPACE et des consultants ayant une expertise pratique de ces techniques.

> Contexte

Pour atteindre l'Excellence (niveau mondial), les meilleures pratiques doivent être mises en œuvre dans votre entreprise.

Cette formation vous fournira les clés pour une mise en œuvre réussie et vous remettra un certificat d'expertise reconnue par tous les membres de SPACE.

> Objectifs

Le stagiaire une fois formé sera en mesure de :

- Comprendre son implication au sein de sa Supply Chain dans un contexte aéronautique
- Comprendre les différents processus, leurs rôles et relations ainsi que les performances recherchées
- Réaliser un diagnostic de maturité de sa Supply Chain
- Promouvoir les plans d'actions nécessaires à l'amélioration de la performance

> Public

- Directeur,
- Responsable de production
- Responsable Supply Chain
- Chef de projet amélioration continue

> Prérequis

- Notions qualité, outils du LEAN et amélioration continue

TARIF
INTER



MEMBRE
PRIVILEGE

TARIF PRIVILÉGIÉ MEMBRE
NOUS CONTACTER



1 800€ HT/Pers.

TARIF INTRA NOUS CONTACTER



DEPLOIEMENT D'OBJECTIFS & PLAN D'ACTIONS

NOUVEAUTÉ



Jours 1 & 2

Introduction

Principes de la stratégie d'entreprise

- Vision
- Mission
- Axes stratégiques
- Objectifs et indicateurs

Etude de cas :

- Création de la vision,
- Mission, axes stratégiques,
- Objectifs et indicateurs

Principes du déploiement des objectifs et plans d'actions

- Déclinaison des objectifs, moyens, actions
- Catchball / consolidation

Etude de cas :

- Déclinaison des objectifs sur 1 niveau, consolidation

Principes du suivi

- Processus et matrice de revue de l'avancement
- Suivi des résultats et actions, réajustement

Etude de cas :

- création de la vision, Mission, Axes stratégiques, objectifs et indicateurs

Comportemental associé

- Leadership, posture managériale
- Les écueils à éviter

Etude de cas :

- Animation de la revue
- Débrief



Méthodes Pédagogiques

Approche théorique
Exemples concrets
Partages d'expériences
Cas pédagogique en groupe
Documents de formation remis à chaque participant en version électronique



Nos Experts

L'animation est intégralement assurée par des experts SPACE, ou par des consultants ayant une expertise pratique de ces techniques.

> Contexte

Piloter une entreprise ne s'improvise pas. Même si nous ne pouvons prédire l'avenir, le dirigeant peut définir sa stratégie et s'assurer de piloter sa société en cohérence. Encore faut-il donner un cap à l'entreprise, décliner ce cap annuellement de manière concrète, s'assurer de sa consolidation, en suivre sa réalisation et réajuster en fonction des événements.

Cette formation vous est adressée si vous souhaitez :

- Vous familiariser à la stratégie d'entreprise
- Déployer, consolider et piloter les objectifs et actions en accord avec la stratégie d'entreprise

> Objectifs

Le stagiaire une fois formé sera en mesure de :

- Comprendre les fondamentaux de la stratégie
- Déployer cette stratégie dans toute l'entreprise
- Aligner toute l'entreprise en phase avec la stratégie
- Piloter l'entreprise en cohérence avec la stratégie
- Mener les réajustements qui s'imposent

> Public

- Equipe de direction

> Prérequis

- Expérience en gestion d'entreprise



SPACE SUR MESURE

Une troisième journée optionnelle de coaching personnalisé en INTRA pour déployer le contenu de la formation dans votre entreprise.

TARIF
INTER



TARIF PRIVILÉGIÉ MEMBRE
NOUS CONTACTER



900€ HT/Pers.

TARIF INTRA NOUS CONTACTER

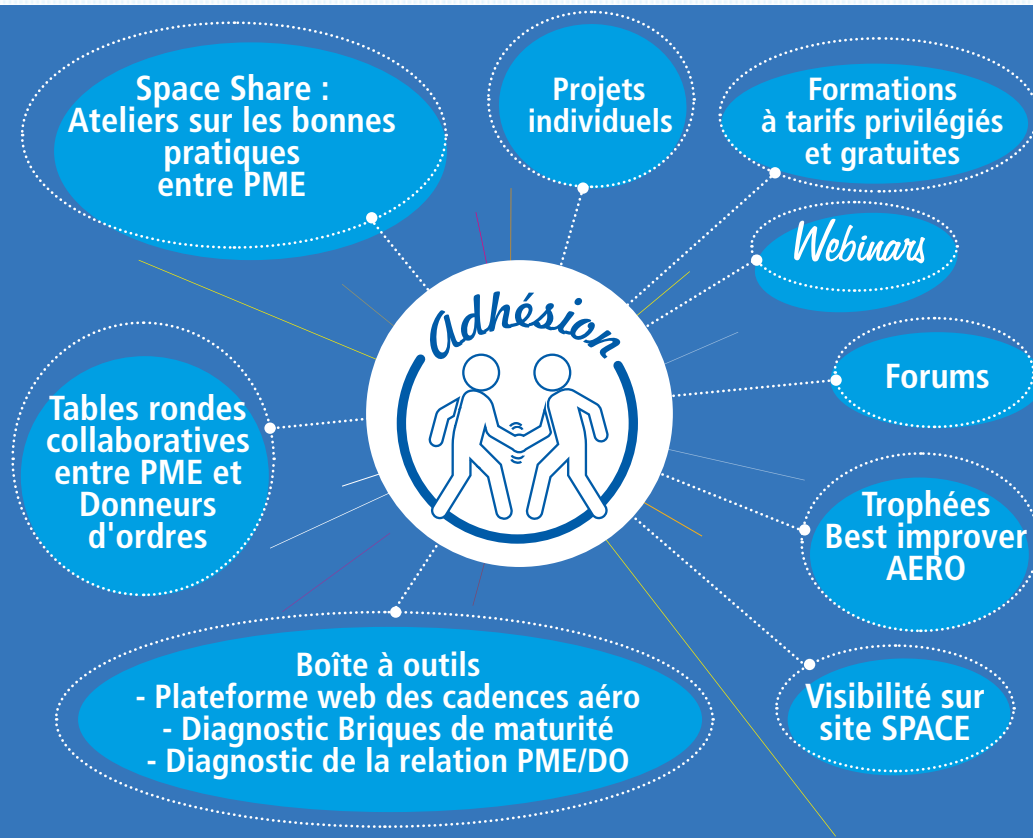


- Le **Référent** de la filière aéronautique
- Votre **performance industrielle** est notre mission
- La **qualité des formations** est notre ADN
- Les formations **sur mesure**
- Le chemin de

**l'excellence
industrielle**



Rejoignez le réseau SPACE



CONTACT

Marie TOUBIN
Conseillère Formation

+33 (0)5 32 09 37 51 +33 (0)6 12 78 66 03 marie.toubin@space-aero.org



Campus Millennials
Impasse Louis Pueyo Bâtiment - Alvé1
31700 Blagnac France

 +33 (0)5 32 09 37 51

 www.space-aero.org

 training@space-aero.org



Association européenne créée par les grands donneurs d'ordres aéronautiques pour soutenir l'amélioration des performances industrielles des entreprises de la filière.

Plus de 5 000 professionnels ont déjà suivi nos formations avec succès

Plus de 1 000 projets d'amélioration en France et en Europe

Space share régionaux : Échanges des bonnes pratiques entre PME

SPACE Academy
"Turn our expertise into your performance"

s'engage auprès des PME dans le respect de la confidentialité

Contactez-nous :

SPACEAERO : Campus Millennials - Impasse Louis Pueyo Bâtiment - Alvé1 - 31700 Blagnac France

 +33 (0)5 32 09 37 51

 www.space-aero.org

 training@space-aero.org